

Analyst Guide

株式会社ニッシン
NISSIN CO., LTD.

2002年11月
November, 2002

この資料に関する問い合わせは総合企画部 檜垣・陳（ 03-3348-2423 ）まで
If you have any questions regarding this report,
please contact Mr. Higaki or M s . Chen at +813-3348-2423.

FORWARD-LOOKING STATEMENTS

This data book contains forward-looking statements within the meaning of Section 27A of the U.S. Securities Act of 1933 and Section 21E of the U.S. Securities Exchange Act of 1934. Such forward-looking statements are based on our current expectations, assumptions, estimates and projections about our business, our industry and capital markets and are subject to various risks, uncertainties and assumptions about our business. These statements discuss future expectations, identify strategies, contain projections of results of operations or of our financial position, or state other forward-looking information. Potential risks and uncertainties that could cause our actual results to differ materially from our expectations include, among other things:

- the effect of weak domestic economic conditions, including changes in personal bankruptcy rates;
- competition from large consumer finance companies and other financial institutions;
- uncertain liquidity of Japan's capital markets and availability of funding from lenders on favorable terms;
- potential changes to legislation, including restrictions on interest rates, to regulations for the moneylending business and to government policy, including Japan's monetary policy;
- our exposure to negative publicity for the consumer or business finance industries generally or us specifically;
- our ability to pursue and maintain profitable joint ventures and strategic alliances; and
- reliability of information or technological systems and networks..

Our expectations expressed in these forward-looking statements may not turn out to be correct, and our actual results could materially differ from and be worse than our expectations.

We do not undertake to revise forward-looking statements to reflect future events or circumstances.

将来予測に関する記述に関して

本データブックには、1933年版米国証券法第27条Aおよび1934年版証券取引法第21条Eの解釈に基づく将来予測に関する記述を包含しております。これらの将来予測に関する記述は、当社グループの事業、業界および資本市場に関する現段階での予想、仮定、もしくは推定に基づくものであり、当社の事業にまつわる様々なリスク、不確実性、または仮定により変わることがあります。当記述は、将来の予想、戦略、経営成績や財政状態に関する見通しを述べ、または他の将来予測に関する情報を含んでおります。当社の予測と大幅に結果を違える要因となり得る潜在的なリスクや不確実性には、以下のものが挙げられます。

- 自己破産率の変化など、低迷する国内経済の影響
- 大手消費者金融企業およびその他金融機関による競争
- 不確実な日本国内の資本市場の流動性、および借主からの好条件下の資金調達
- 金利規制などの法令、貸金業規制法、および日本の金融政策など政策の変更
- 消費者金融もしくは商工金融業界全体に対する、または当社個別に対するネガティブな報道
- 採算のとれる合併事業および戦略的提携に従事し、それを維持する当社の能力
- 情報またはテクノロジーシステム、およびネットワークの信頼性

この将来の見通しに関する記述に含まれる予測は正しいとは限らず、実際の業績は大きく異なったり、予測以下の結果になり得ることもあります。

当社は、今後の事象や状況を反映するために、将来の見通しに関する記述を更新することはありません。

目次

Contents

	連結業績	Consolidated Business Results
1	2002/9中間期連結業績	Consolidated business results for the interim period ended Sept. 30, 2002
2	2002/9期連結貸借対照表	Consolidated balance sheets as of Sept. 30, 2002
3	連結子会社の中間実績	Consolidated subsidiaries' business results for the interim period ended Sept. 30, 2002
4	財務指標	Financial ratios
5	修正1株当たり指標	Adjusted per share data
	ニッシン単体業績	Non-consolidated Business Results
6	2002/9中間期業績	Non-consolidated business results for the interim period ended Sept. 30, 2002
7	2002/9期貸借対照表	Non-consolidated balance sheets as of Sept. 30, 2002
8	商品別貸付残高・口座数	Loans outstanding and the number of accounts at year end
9	商品別申込・新規貸付	Applications and approvals by products
10	ウェブキャッシング申込・貸付	Applications and approvals through Webcashing
11	主力商品の顧客属性	Demographics of customers
13	ワイドローン・商工ローン保証人属性	Demographics of guarantors
14	店舗・生産性	Branches/Productivity
15	貸倒償却額と貸倒引当金	Loans charged off and allowance for loan losses
16	地域別・商品別貸付残高 /貸倒償却額/貸倒償却率	Loans outstanding/Loans charged off /Ratio of loans charged off by region, product
17	約定金利と調達金利	Interest on loans outstanding and interest on funds borrowed
18	業態別借入金調達比率	Breakdown of borrowings at year end
19	財務指標	Financial ratios
20	修正1株当たり指標	Adjusted per share data

連結業績

Consolidated Business Results

Japan GAAP

Note : In this analyst guide, "FY 2001" refers to the company's fiscal year ended March 31, 2002, and other fiscal years are referred to in a corresponding manner.

2002/9中間期連結業績

Consolidated business results for the interim period ended Sept. 30, 2002

(百万円、% / millions of yen, %)

		01/9	構成比	02/9	構成比	前期比
			% of total		% of total	yoy%
貸付残高	Total loans outstanding	140,247	100.0	166,695	100.0	18.9
消費者ローン	Consumer loans	45,275	32.3	45,224	27.1	-0.1
VIPローン	VIP loans	(7,607)	5.4	(9,523)	5.7	25.2
ワイドローン	Wide loans	50,078	35.7	58,755	35.3	17.3
商工ローン+ビジネスタイムリー	Small business owner loans + Business Timely loans	43,394	30.9	61,626	37.0	42.0
商工ローン	Small business owner loans	(31,010)	22.1	(44,312)	26.6	42.9
ビジネスタイムリー	Business Timely loans	(12,384)	8.8	(17,313)	10.4	39.8
担保付ローン	Secured loans	1,475	1.1	1,078	0.6	-26.9
商業手形割引	Commercial bills	23	0.0	10	0.0	-55.9
営業収益	Total operating income	17,439	100.0	21,517	100.0	23.4
営業貸付金利息	Interest income from loans receivable	16,379	93.9	19,114	88.8	16.7
消費者ローン	Consumer loans	5,986	34.3	6,053	28.1	1.1
VIPローン	VIP loans	749	4.3	1,159	5.4	54.8
ワイドローン	Wide loans	5,641	32.3	6,331	29.4	12.2
商工ローン+ビジネスタイムリー	Small business owner loans + Business Timely loans	4,597	26.4	6,616	30.8	43.9
商工ローン	Small business owner loans	3,301	19.0	4,382	20.4	32.7
ビジネスタイムリー	Business Timely loans	1,295	7.4	2,233	10.4	72.4
担保付ローン	Secured loans	150	0.9	111	0.5	-25.6
商業手形割引	Commercial bills	3	0.0	1	0.0	-65.6
その他の金融収益	Other financial income	2	0.0	0	0.0	-84.2
その他の営業収益	Other operating income	1,057	6.1	2,403	11.2	127.2
営業費用	Total operating expenses	13,254	76.0	16,600	77.1	25.2
金融費用	Expenses from financial services	1,841	10.6	1,853	8.6	0.7
その他の営業費用	Other operating expenses	11,413	65.4	14,747	68.5	29.2
広告宣伝費	Advertising expenses	1,138	6.5	285	1.3	-74.9
支払手数料	Commission fees	358	2.1	293	1.4	-18.2
貸倒損失	Loans charged off	5	0.0	0	0.0	-95.3
貸倒引当金繰入額	Provision for loan losses	3,721	21.3	6,803	31.6	82.8
人件費	Salaries and employees benefits	2,948	16.9	3,162	14.7	7.3
賃借料	Rental expenses	1,059	6.1	1,061	4.9	0.2
その他	Other	2,182	12.5	3,140	14.6	43.9
営業利益	Operating profit	4,185	24.0	4,916	22.9	17.5
営業外収益	Other income	25	0.1	33	0.2	35.4
営業外費用	Other expenses	372	2.1	100	0.5	-73.0
経常利益	Ordinary income	3,837	22.0	4,850	22.5	26.4
中間純利益	Net income	1,942	11.1	2,519	11.7	29.7
1株当たり中間純利益 (円 Earnings per share (¥))		59.2	-	38.9	-	-

(注1) 2001/9期の連結期中平均株式数は32,815,655株です。

Note 1: The average number of shares of common stock for the six months ended 30/9/2001 was 32,815,655 shares.

(注2) 2002/9期の連結期中平均株式数は64,853,411株です。

Note 2: The average number of shares of common stock for the six months ended 30/9/2002 was 64,853,411 shares.

(注3) 2002年5月に1:2の株式分割を行ないました。

Note 3: There was a 2 for 1 stock split in May 2002.

2002/9期連結貸借対照表

Consolidated balance sheets as of Sept. 30, 2002

(百万円、% / millions of yen, %)

		02/3	構成比	02/9	構成比	前期末比 増減額
			% of total		% of total	yoy
流動資産	Current assets	167,129	94.0	180,657	94.2	13,528
現金及び預金	Cash and time deposits	17,116	9.6	17,564	9.2	448
商業手形	Notes receivable	11	0.0	10	0.0	-0
営業貸付金	Loans receivable	154,011	86.6	166,685	86.9	12,674
その他	Other	3,288	1.8	5,406	2.8	2,118
貸倒引当金	Allowance for loan losses	-7,297	-4.1	-9,009	-4.7	1,711
固定資産	Fixed assets	10,705	6.0	11,118	5.8	413
有形固定資産	Property and equipment	2,309	1.3	2,488	1.3	179
土地	Land	1,388	0.8	1,376	0.7	-12
その他	Other	920	0.5	1,112	0.6	191
無形固定資産	Intangible fixed assets	181	0.1	265	0.1	83
投資その他の資産	Investments	8,214	4.6	8,364	4.4	150
投資有価証券	Investments in securities	4,216	2.4	3,867	2.0	-349
その他	Other	5,532	3.1	6,390	3.4	858
貸倒引当金	Allowance for loan losses	-1,534	-0.9	-1,893	-1.0	-358
資産合計	Total assets	177,834	100.0	191,776	100.0	13,941
流動負債	Current liabilities	53,690	30.2	62,205	32.4	8,514
短期借入金	Short-term loans	49,748	28.0	57,382	29.9	7,634
その他	Other	3,942	2.2	4,823	2.5	880
固定負債	Long-term liabilities	80,803	45.5	85,445	44.5	4,641
長期借入金	Long-term debt	80,310	45.2	84,969	44.3	4,659
その他	Other	493	0.3	475	0.2	-17
負債合計	Total liabilities	134,494	75.7	147,650	76.9	13,156
少数株主持分	Minority interests	147	0.1	218	0.1	70
資本金	Common stock	6,610	3.7	6,610	3.4	0
資本剰余金	Additional paid-in capital	8,933	5.0	8,933	4.7	0
利益剰余金	Retained earnings	28,091	15.8	30,151	15.8	2,059
その他有価証券評価差額金	Unrealized gain(loss) on other securities	-95	-0.1	-213	-0.1	-117
自己株式	Treasury stock	-347	-0.2	-1,575	-0.8	-1,227
資本合計	Total shareholders' equity	43,191	24.2	43,907	23.0	715
負債・資本合計	Total liabilities and shareholders' equity	177,834	100.0	191,776	100.0	13,941

連結子会社の中間実績

Consolidated subsidiaries' business results for the interim period ended
Sept. 30, 2002

ウェブキャッシング・ドットコム株式会社 (Webcashing.com Co., Ltd.)

(百万円、% / millions of yen, %)

		02/3		01/9		02/9	
			収益比 (% of operating income)		収益比 (% of operating income)		収益比 (% of operating income)
営業収益	Operating income	1,388	100.0	599	100.0	234	100.0
営業費用	Operating expenses	1,426	102.8	702	117.2	170	72.8
営業利益	Operating profit	-38	-2.8	-102	-17.2	63	27.2
経常利益	Ordinary income	-40	-2.9	-104	-17.4	63	27.2
当期(中間)純利益	Net income	-25	-1.8	-61	-10.2	37	15.8
1株当り当期(中間)純利益(Earnings per share(¥))		-4,225.5	-	-10,172.0	-	6,170.0	-

(注) 2002年11月に、株式交換により(株)アイ・シー・エフの完全子会社となりました。

Note: Webcashing.com became a fully-owned subsidiary of i-cf Inc. under a stock swap arrangement in November 2002.

ニッシン債権回収株式会社 (Nissin Servicer Co., Ltd.)

(百万円、% / millions of yen, %)

		02/3		01/9		02/9	
			収益比 (% of operating income)		収益比 (% of operating income)		収益比 (% of operating income)
営業収益	Operating income	33	100.0	0	100.0	590	100.0
営業費用	Operating expenses	102	310.9	19	-	526	89.0
営業利益	Operating profit	-69	-210.9	-19	-	64	11.0
経常利益	Ordinary income	-73	-223.1	-23	-	60	10.2
当期(中間)純利益	Net income	-74	-223.7	-23	-	65	11.0
1株当り当期(中間)純利益(Earnings per share(¥))		-7,405.2	-	-2,356.4	-	6,504.7	-

(注) 2001年7月に設立し、同年10月より営業開始しました。

Note: Established in July 2001 and started operation in October 2001.

フューチャークリエイイト株式会社 (Future Create Inc.)

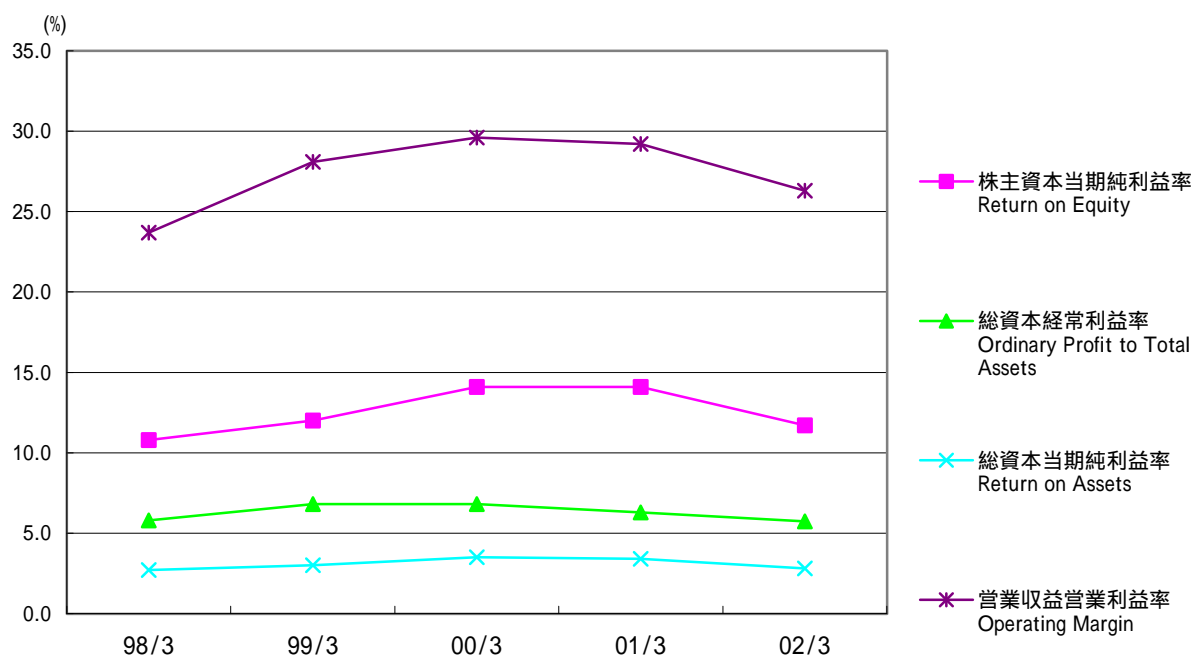
(百万円、% / millions of yen, %)

		02/2		01/8		02/8	
			収益比 (% of operating income)		収益比 (% of operating income)		収益比 (% of operating income)
営業収益	Operating income	376	100.0	-	-	618	100.0
営業費用	Operating expenses	268	71.3	-	-	287	46.5
営業利益	Operating profit	108	28.7	-	-	330	53.5
経常利益	Ordinary income	116	31.1	-	-	321	51.9
当期(中間)純利益	Net income	31	8.5	-	-	145	23.6
1株当り当期(中間)純利益(Earnings per share(¥))		7,789.5	-	-	-	35,534.5	-

(注) 2002年3月期の連結業績には含めておりません。

Note: Not included in the consolidated statements of 3/2002.

財務指標 Financial ratios

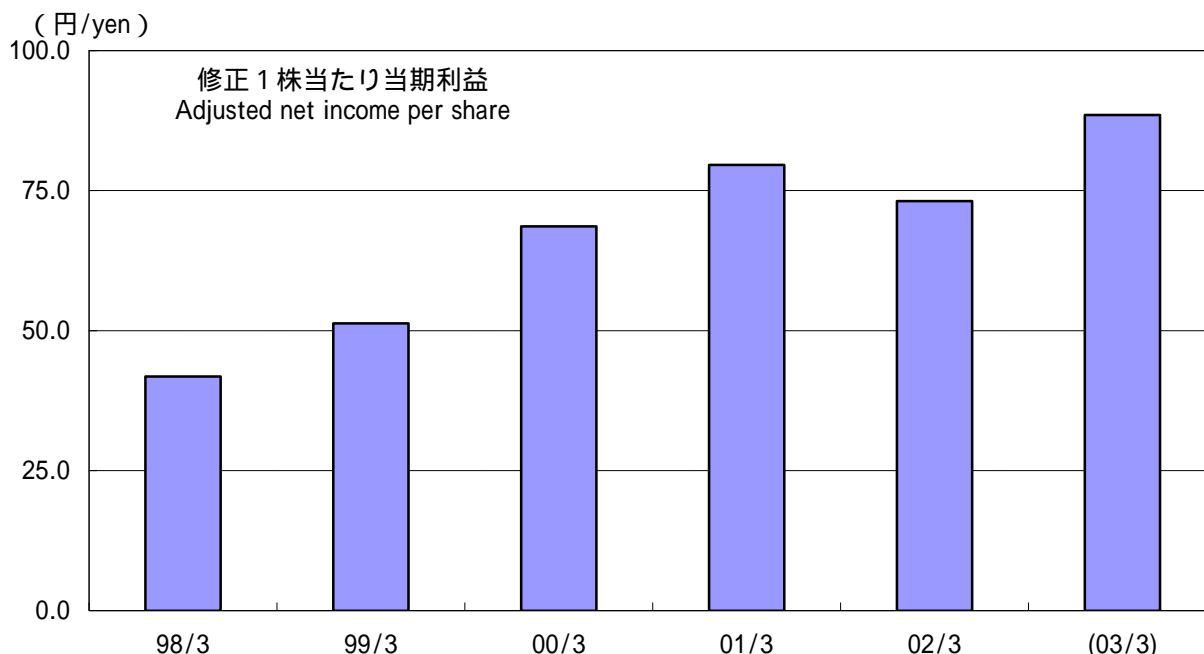


(%以外 百万円, millions of yen except %)

決算期		98/3	99/3	00/3	01/3	02/3	01/9	02/9
営業利益	Operating Profit	5,812	7,461	8,599	9,375	9,613	4,185	4,916
經常利益	Ordinary Income	5,696	7,411	8,002	9,090	9,256	3,837	4,850
当期純利益	Net Income	2,696	3,268	4,421	5,153	4,817	1,942	2,519
株主資本比率	Shareholders' Equity Ratio (%)	24.4	25.1	24.6	24.1	24.2	24.5	23.0
株主資本当期利益率	Return on Equity (%)	10.8	12.0	14.1	14.1	11.7	4.9	5.8
総資本営業利益率	Operating Profit to Total Assets (%)	5.8	6.8	6.8	6.3	5.7	2.5	2.7
総資本經常利益率	Ordinary Income to Total Assets (%)	5.7	6.7	6.3	6.1	5.5	2.3	2.6
総資本当期純利益率	Return on Assets (%)	2.7	3.0	3.5	3.4	2.8	1.2	1.4
営業収益営業利益率	Operating Margin (%)	23.7	28.1	29.6	29.2	26.3	24.0	22.9
営業収益經常利益率	Ordinary profit Margin (%)	23.3	27.9	27.5	28.3	25.4	22.0	22.5
営業収益当期純利益率	Net Income Margin (%)	11.0	12.3	15.2	16.0	13.2	11.1	11.7
流動比率	Current Ratio (%)	216.0	202.1	265.7	341.5	311.3	295.8	290.4
固定比率	Fixed Assets Ratio (%)	37.8	35.5	37.7	32.0	24.8	30.6	25.3

修正 1 株当たり指標

Adjusted per share data



修正 1 株当たり指標 Adjusted per share data

決算期		98/3	99/3	00/3	01/3	02/3	(03/3)	(円/yen)	
当期(中間)利益	Net income	41.8	51.3	68.6	79.6	73.1	88.5	01/9	02/9
純資産	Shareholders' equity	405.4	448.2	524.4	595.5	655.3	721.8	618.3	678.5

前期比 % change from the previous fiscal year

決算期		98/3	99/3	00/3	01/3	02/3	(03/3)	(%)	
当期(中間)利益	Net income	0.2	22.7	33.8	15.9	-8.2	21.1	01/9	02/9
純資産	Shareholders' equity	8.8	10.6	17.0	13.6	9.8	10.1	3.8	3.5

1 株当たり指標 (原数) Per share data (unadjusted)

決算期		98/3	99/3	00/3	01/3	02/3	(03/3)	(円/yen)	
当期(中間)利益	Net income	250.7	307.8	411.9	477.5	146.1	88.5	01/9	02/9
純資産	Shareholders' equity	2,432.2	2,689.1	3,146.5	3,573.3	1,310.6	721.8	1,236.6	678.5

発行済株式総数と

株式分割

Shares outstanding and stock splits

(千株/thousands of shares)

決算期		98/3	99/3	00/3	01/3	02/3	(03/3)		
期末発行済株式総数	As of the end of the fiscal year	10,621	10,667	10,780	10,909	32,955	64,710	01/9	02/9
期中平均株式数	Average for the fiscal year	10,753	10,621	10,733	10,790	32,967	64,853	32,815	64,853
株式分割	Stock splits				01/5 1 3	02/5 1 2			
新株発行	Issuance of common stock		99/3 46	00/3 113	01/3 128	02/3 22,246		01/9 22,208	02/9 33,156

(注1) 99/3期にワラント債の行使による新株46,179株が発行されました。

Note 1: 46,179 new shares were issued as a result of the exercise of warrants during the FY 1998.

(注2) 00/3期にワラント債の行使による新株113,353株が発行されました。

Note 2: 113,353 new shares were issued as a result of the exercise of warrants during the FY 1999.

(注3) 01/3期にワラント債の行使による新株128,760株が発行されました。

Note 3: 128,760 new shares were issued as a result of the exercise of warrants during the FY 2000.

(注4) 2001年5月に行なった1:3の株式分割による新株21,818,676が発行されました。

Note 4: 21,818,676 new shares were issued as a result of a 3 for 1 stock split in May 2001.

(注5) 02/3期に商法ストックオプションの行使による新株428,000株が発行されました。

Note 5: 428,000 new shares were issued as a result of the exercise of stock option during the FY 2001.

(注6) 2002年5月に行なった1:2の株式分割による新株33,156,014が発行されました。

Note 6: 33,156,014 new shares were issued as a result of a 2 for 1 stock split in May 2002.

単体業績

Non-consolidated Business Results

Japan GAAP

2002/9中間期業績

Non-consolidated business results for the interim period ended Sept. 30, 2002

(百万円、%/millions of yen, %)

		01/9	構成比 % of total	02/9	構成比 % of total	前期比 yoy%
貸付残高	Total loans outstanding	140,247	100.0	166,695	100.0	18.9
消費者ローン	Consumer loans	45,275	32.3	45,224	27.1	-0.1
VIPローン	VIP loans	(7,607)	5.4	(9,523)	5.7	25.2
ワイドローン	Wide loans	50,078	35.7	58,755	35.3	17.3
商工ローン+ビジネスタイムリー	Small business owner loans + Business Timely loans	43,394	30.9	61,626	37.0	42.0
商工ローン	Small business owner loans	(31,010)	22.1	(44,312)	26.6	42.9
ビジネスタイムリー	Business Timely loans	(12,384)	8.8	(17,313)	10.4	39.8
担保付ローン	Secured loans	1,475	1.1	1,078	0.6	-26.9
商業手形割引	Commercial bills	23	0.0	10	0.0	-55.9
営業収益	Total operating income	17,401	100.0	20,263	100.0	16.4
営業貸付金利息	Interest income from loans receivable	16,379	94.1	19,114	94.3	16.7
消費者ローン	Consumer loans	5,986	34.4	6,053	29.9	1.1
VIPローン	VIP loans	749	4.3	1,159	5.7	54.8
ワイドローン	Wide loans	5,641	32.4	6,331	31.2	12.2
商工ローン+ビジネスタイムリー	Small business owner loans + Business Timely loans	4,597	26.4	6,616	32.6	43.9
商工ローン	Small business owner loans	3,301	19.0	4,382	21.6	32.7
ビジネスタイムリー	Business Timely loans	1,295	7.4	2,233	11.0	72.4
担保付ローン	Secured loans	150	0.9	111	0.6	-25.6
商業手形割引	Commercial bills	3	0.0	1	0.0	-65.6
その他の金融収益	Other financial income	2	0.0	0	0.0	-84.2
その他の営業収益	Other operating income	1,019	5.9	1,148	5.7	12.6
営業費用	Total operating expenses	13,091	75.2	15,807	78.0	20.8
金融費用	Expenses from financial services	1,841	10.6	1,853	9.1	0.7
その他の営業費用	Other operating expenses	11,249	64.6	13,954	68.9	24.0
広告宣伝費	Advertising expenses	765	4.4	247	1.2	-67.6
支払手数料	Commission fees	652	3.8	406	2.0	-37.8
貸倒損失	Loans charged off	5	0.0	0	0.0	-96.2
貸倒引当金繰入額	Provision for loan losses	3,721	21.4	6,753	33.3	81.5
人件費	Salaries and employees benefits	2,909	16.7	3,027	15.0	4.0
賃借料	Rental expenses	1,051	6.0	1,035	5.1	-1.5
その他	Other	2,142	12.3	2,483	12.3	15.9
営業利益	Operating profit	4,310	24.8	4,455	22.0	3.4
営業外収益	Other income	26	0.2	46	0.1	76.1
営業外費用	Other expenses	335	1.9	51	0.3	-84.7
経常利益	Ordinary income	4,001	23.0	4,450	22.0	11.2
中間純利益	Net income	2,062	11.9	2,387	11.8	15.7
1株当たり中間純利益(円)	Earnings per share(¥)	62.9	-	36.8	-	-
1株当たり中間配当金(円)	Cash dividends per share(¥)	12.5	-	6.5	-	-

(注1) 2001/9期の期中平均株式数は32,815,655株です。

Note 1: The average number of shares of common stock for the six months ended 30/9/2001 was 32,815,655 shares.

(注2) 2002/9期の連結期中平均株式数は64,853,411株です。

Note 2: The average number of shares of common stock for the six months ended 30/9/2002 was 64,853,411 shares.

(注3) 2002年5月に1:2の株式分割を行ないました。

Note 3: There was a 2 for 1 stock split in May 2002.

2002/9期貸借対照表

Non-consolidated balance sheets as of Sept. 30, 2002

(百万円、% / millions of yen, %)

		02/3	構成比	02/9	構成比	前期比
			% of total		% of total	増減額
						yoy
流動資産	Current assets	166,106	93.5	177,676	93.7	11,569
現金及び預金	Cash and time deposits	16,651	9.4	16,848	8.9	196
商業手形	Notes receivable	11	0.0	10	0.0	-0
営業貸付金	Loans receivable	154,011	86.7	166,685	87.9	12,674
その他	Other	2,729	1.5	3,090	1.6	360
貸倒引当金	Allowance for loan losses	-7,296	-4.1	-8,958	-4.7	-1,661
固定資産	Fixed assets	11,590	6.5	11,862	6.3	272
有形固定資産	Property and equipment	2,286	1.3	2,227	1.2	-59
土地	Land	1,388	0.8	1,376	0.7	-12
その他	Other	898	0.5	851	0.5	-47
無形固定資産	Intangible fixed assets	153	0.1	159	0.1	6
投資その他の資産	Investments	9,150	5.1	9,475	5.0	325
投資有価証券	Investments in securities	5,224	2.9	4,908	2.6	-315
その他	Other	5,461	3.1	6,460	3.4	999
貸倒引当金	Allowance for loan losses	-1,534	-0.9	-1,893	-1.0	-358
資産合計	Total assets	177,697	100.0	189,539	100.0	11,841
流動負債	Current liabilities	53,472	30.1	61,360	32.4	7,887
短期借入金	Short-term borrowings	49,748	28.0	57,359	30.3	7,611
その他	Other	3,724	2.1	4,000	2.1	276
固定負債	Long-term liabilities	80,793	45.5	84,165	44.4	3,371
長期借入金	Long-term borrowings	80,310	45.2	83,754	44.2	3,444
その他	Other	483	0.3	410	0.2	-72
負債合計	Total liabilities	134,266	75.6	145,525	76.8	11,259
資本金	Common stock	6,610	3.7	6,610	3.5	0
資本剰余金	Additional paid-in capital	8,933	5.0	8,933	4.7	0
利益剰余金	Retained earnings	28,329	15.9	30,257	15.9	1,927
利益準備金	Earnings reserve	400	0.2	400	0.2	0
任意積立金	Revenue reserves	22,800	12.8	26,800	14.1	4,000
中間(当期)未処分利益	Unappropriated retained earnings	5,129	2.9	3,056	1.6	-2,072
その他有価証券評価差額金	Unrealized gains(loss) on other securities	-95	0.0	-213	-0.1	-117
自己株式	Treasury stock	-347	-0.2	-1,575	-0.8	-1,227
資本合計	Total shareholders' equity	43,430	24.4	44,013	23.2	582
負債・資本合計	Total liabilities and shareholders' equity	177,697	100.0	189,539	100.0	11,841

商品別貸付残高・口座数

Loans outstanding and the number of accounts at year end

(百万円/millions of yen)

決算期		98/3	99/3	00/3	01/3	02/3	01/9	02/9
貸付残高合計	Total loans outstanding	90,011	97,510	111,484	127,217	154,022	140,247	166,695
消費者ローン	Consumer loans	45,043	43,216	42,496	43,278	46,179	45,275	45,224
VIPローン	VIP loans	-	-	80	4,010	8,932	7,607	9,523
ワイドローン	Wide loans	30,375	36,393	42,907	46,762	54,027	50,078	58,755
商工ローン+ビジネスタイムリー	Small business owner loans + Business Timely loans	14,179	16,782	24,327	35,428	52,498	43,394	61,626
商工ローン	Small business owner loans	14,179	16,782	24,229	27,756	36,464	31,010	44,312
ビジネスタイムリー	Business Timely loans	-	-	97	7,671	16,034	12,384	17,313
担保付ローン	Secured loans	360	953	1,706	1,706	1,304	1,475	1,078
商業手形割引	Commercial bills	52	163	46	40	11	23	10

構成比 % of total

決算期		98/3	99/3	00/3	01/3	02/3	01/9	02/9
貸付残高合計	Total loans outstanding	100.0	100.0	100.0	100.0	100.0	100.0	100.0
消費者ローン	Consumer loans	50.0	44.3	38.0	34.0	30.0	32.3	27.1
VIPローン	VIP loans	-	-	0.1	3.2	5.8	5.4	5.7
ワイドローン	Wide loans	33.7	37.3	38.5	36.8	35.1	35.7	35.3
商工ローン+ビジネスタイムリー	Small business owner loans + Business Timely loans	15.8	17.2	21.8	27.8	34.1	30.9	37.0
商工ローン	Small business owner loans	15.8	17.2	21.7	21.8	23.7	22.1	26.6
ビジネスタイムリー	Business Timely loans	-	-	0.1	6.0	10.4	8.8	10.4
担保付ローン	Secured loans	0.4	1.0	1.5	1.4	0.8	1.1	0.6
商業手形割引	Commercial bills	0.1	0.2	0.0	0.0	0.0	0.0	0.0

(件/accounts)

決算期		98/3	99/3	00/3	01/3	02/3	01/9	02/9
貸付件数合計	Total number of accounts	171,956	167,494	166,530	171,645	187,456	178,125	187,459
消費者ローン	Consumer loans	148,531	138,492	129,646	123,200	125,393	123,231	119,620
VIPローン	VIP loans	-	-	99	5,010	10,644	9,357	11,383
ワイドローン	Wide loans	15,773	20,118	24,560	27,959	31,447	29,405	33,415
商工ローン+ビジネスタイムリー	Small business owner loans + Business Timely loans	7,436	8,528	11,826	20,002	30,241	25,062	34,087
商工ローン	Small business owner loans	7,436	8,528	11,703	13,523	17,002	14,856	19,677
ビジネスタイムリー	Business Timely loans	-	-	123	6,479	13,239	10,206	14,410
担保付ローン	Secured loans	158	296	436	439	357	399	315
商業手形割引	Commercial bills	58	60	62	45	18	28	22

1件当たり貸付単価

(千円/thousands of yen)

決算期		98/3	99/3	00/3	01/3	02/3	01/9	02/9
消費者ローン	Consumer loans	303	312	327	351	368	367	378
VIPローン	VIP loans	-	-	813	800	839	813	837
ワイドローン	Wide loans	1,925	1,808	1,747	1,672	1,718	1,703	1,758
商工ローン+ビジネスタイムリー	Small business owner loans + Business Timely loans	1,906	1,967	2,057	1,771	1,736	1,731	1,808
商工ローン	Small business owner loans	1,906	1,967	2,070	2,053	2,145	2,087	2,252
ビジネスタイムリー	Business Timely loans	-	-	789	1,183	1,211	1,213	1,201
担保付ローン	Secured loans	2,278	3,219	3,914	3,886	3,655	3,699	3,423
商業手形割引	Commercial bills	896	2,716	741	888	616	832	468

商品別申込・新規貸付 Application S and Approvals by products

		98/3	99/3	00/3	01/3	02/3	01/9	02/9
消費者ローン Consumer loans								
申込数	Number of applications	141,064	106,965	93,813	99,225	176,803	70,038	42,117
貸付数	Number of approvals	43,623	31,341	30,177	28,640	38,529	18,192	12,042
成約率	Ratio of approval (%)	30.92	29.30	32.17	28.86	21.79	25.97	28.59
VIP ローン VIP loans								
申込数	Number of applications	-	-	152	5,605	7,033	4,974	1,653
貸付数	Number of approvals	-	-	101	5,028	6,599	4,684	1,527
成約率	Ratio of approval (%)	-	-	66.45	89.71	93.83	94.17	92.38
ワイドローン Wide loans								
申込数	Number of applications	8,790	8,975	10,629	10,430	12,507	5,966	7,671
貸付数	Number of approvals	7,919	7,924	8,813	8,129	10,003	4,721	6,180
成約率	Ratio of approval (%)	90.09	88.29	82.91	77.94	79.98	79.13	80.56
商工ローン Small business owner loans								
申込数	Number of applications	3,116	3,537	6,045	4,955	6,615	2,811	4,842
貸付数	Number of approvals	2,819	3,248	5,471	4,334	6,034	2,547	4,385
成約率	Ratio of approval (%)	90.47	91.83	90.50	87.47	91.22	90.61	90.56
ビジネスタイムリー Business Timely loans								
申込数	Number of applications	-	-	195	13,182	22,461	11,170	10,035
貸付数	Number of approvals	-	-	123	10,488	14,439	7,974	3,920
成約率	Ratio of approval (%)	-	-	63.59	79.56	64.28	71.39	39.06
担保付ローン Secured loans								
申込数	Number of applications	43	233	357	267	102	57	40
貸付数	Number of approvals	29	191	276	199	68	40	24
成約率	Ratio of approval (%)	67.44	81.97	77.31	74.53	66.67	70.18	60.00
商業手形割引 Commercial bills								
申込数	Number of applications	363	258	289	280	137	92	48
貸付数	Number of approvals	239	179	201	204	102	65	36
成約率	Ratio of approval (%)	65.84	69.38	69.55	72.86	74.45	70.65	75.00

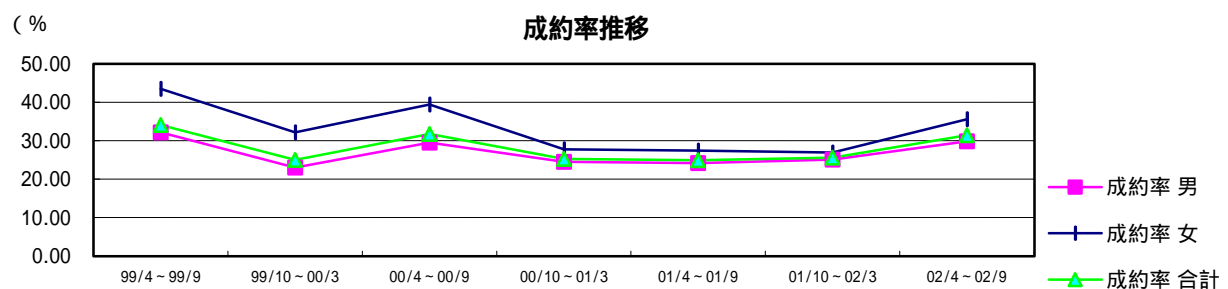
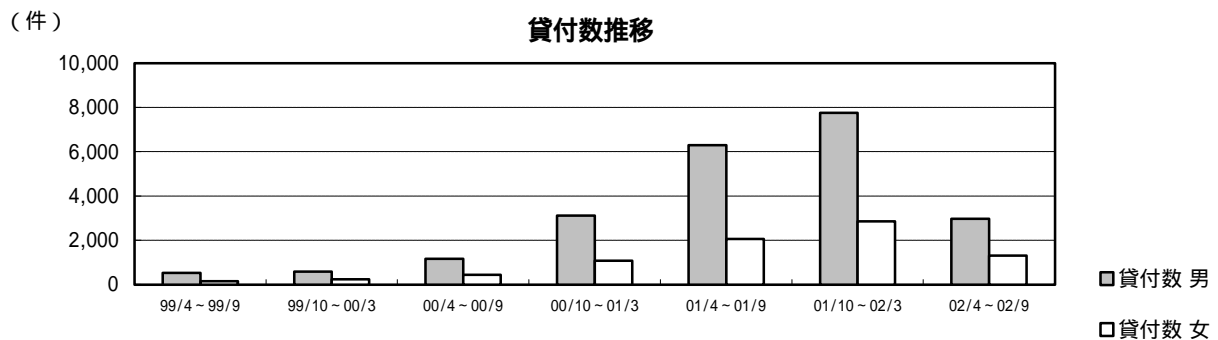
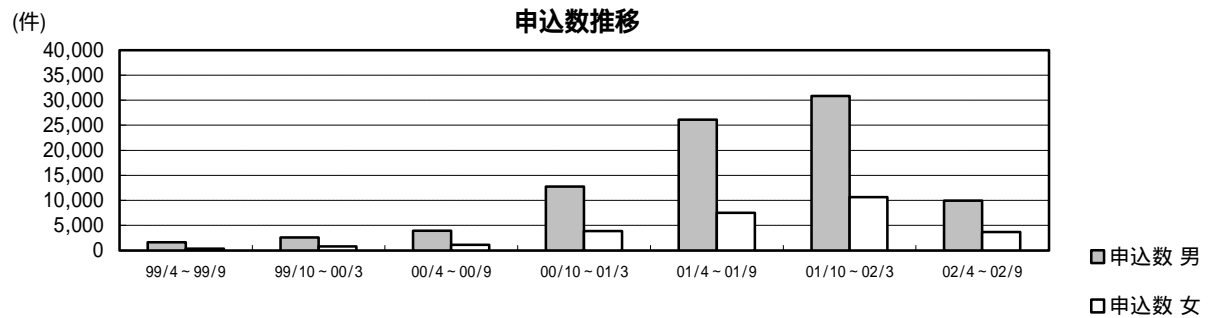
(注1) 02/9期より、消費者ローンの申込・貸付数には提携先経由の分を含んでおりません。

Note 1: The figures for Consumer loans do not include the numbers of applications and approvals through tie-up companies since the beginning of FY2002.

(注2) ビジネスタイムリーの貸付件数はカードホルダーであり、0円貸付を含んでおります。

Note 2: The number of approvals for Business Timely loans includes the number of cardholders with zero balances.

ウェブキャッシング申込・貸付 Applications and Approvals through Webcashing



		99/4 ~ 99/9	99/10 ~ 00/3	00/4 ~ 00/9	00/10 ~ 01/3	01/4 ~ 01/9	01/10 ~ 02/3	02/4 ~ 02/9
申込数 number of applications	男 male	1,619	2,539	3,928	12,731	26,082	30,873	9,924
	女 female	322	737	1,114	3,840	7,501	10,609	3,673
	合計 total	1,941	3,276	5,042	16,571	33,583	41,482	13,597

		99/4 ~ 99/9	99/10 ~ 00/3	00/4 ~ 00/9	00/10 ~ 01/3	01/4 ~ 01/9	01/10 ~ 02/3	02/4 ~ 02/9
貸付数 number of approvals	男 male	521	583	1,160	3,118	6,301	7,751	2,960
	女 female	140	237	439	1,067	2,058	2,856	1,308
	合計 total	661	820	1,599	4,185	8,359	10,607	4,268

(%)

		99/4 ~ 99/9	99/10 ~ 00/3	00/4 ~ 00/9	00/10 ~ 01/3	01/4 ~ 01/9	01/10 ~ 02/3	02/4 ~ 02/9
成約率 approval ratio	男 male	32.18	22.96	29.53	24.49	24.16	25.11	29.83
	女 female	43.48	32.16	39.41	27.79	27.44	26.92	35.61
	合計 total	34.05	25.03	31.71	25.25	24.89	25.57	31.39

主力商品の顧客属性() Demographics of customers()

(貸付件数以外 % / % except number of accounts)

		消費者ローン Consumer loans				ワイドローン Wide loans			
		00/9	01/9	02/9	前年同期比 yoy%	00/9	01/9	02/9	前年同期比 yoy%
貸付件数	Number of accounts	125,402	123,231	119,620	-2.9	26,910	29,405	33,415	13.6
構成比	% of total								
性別	Gender								
男性	Male	44.8	46.8	48.6	1.8	52.5	50.2	50.5	0.3
女性	Female	55.2	53.2	51.4	-1.8	47.5	49.8	49.5	-0.3
年齢	Age								
20～30歳	20～30 years old	21.7	21.9	18.6	-3.3	23.9	23.6	20.4	-3.2
30～40歳	30～40 years old	27.4	27.5	28.2	0.7	30.8	29.9	30.8	0.9
40～50歳	40～50 years old	24.9	23.4	22.6	-0.8	24.5	24.3	23.6	-0.7
50～60歳	50～60 years old	17.7	17.9	18.7	0.8	16.6	17.3	18.8	1.5
60歳以上	60 years old or over	8.3	9.3	11.9	2.6	4.2	4.9	6.4	1.5
年収	Annual income								
300万未満	Less than 3 million	63.0	59.7	58.6	-1.1	50.1	52.1	52.9	0.8
300～500万	3 million～5 million	26.3	28.1	28.6	0.5	34.8	34.0	34.0	0.0
500～700万	5 million～7 million	7.0	7.7	7.6	-0.1	10.9	10.1	9.5	-0.6
700～900万	7 million～9 million	2.2	2.4	2.5	0.1	2.9	2.6	2.5	-0.1
900万以上	9 million or more	1.5	2.1	2.7	0.6	1.3	1.2	1.1	-0.1
勤務年数	Years of service								
1年未満	Less than 1 year	17.0	16.8	16.3	-0.5	10.5	11.1	12.8	1.7
1～3年	1～3 years	13.0	14.0	15.0	1.0	15.8	15.6	16.3	0.7
3～5年	3～5 years	14.0	13.8	13.5	-0.3	18.1	17.7	17.2	-0.5
5～10年	5～10 years	25.9	24.6	24.0	-0.6	29.3	29.2	27.8	-1.4
10～15年	10～15 years	13.6	14.1	14.4	0.3	13.4	13.9	14.0	0.1
15～20年	15～20 years	6.5	6.4	6.2	-0.2	6.2	5.8	5.5	-0.3
20年以上	20 years or over	10.0	10.3	10.6	0.3	6.7	6.7	6.4	-0.3
金額別融資残高	Loans Outstanding								
10万未満	Less than 0.1 million	11.7	12.2	11.8	-0.4	0.7	1.2	1.3	0.1
10～20万	0.1～0.2 million	13.6	12.6	12.3	-0.3	0.9	1.4	1.4	0.0
20～30万	0.2～0.3 million	14.3	13.2	13.5	0.3	1.0	1.8	1.7	-0.1
30～40万	0.3～0.4 million	14.4	12.0	12.3	0.3	1.5	2.1	1.9	-0.2
40～50万	0.4～0.5 million	45.1	42.6	41.2	-1.4	2.0	2.3	2.1	-0.2
50万	0.5 million	0.7	1.1	0.5	-0.6	0.0	0.0	0.0	0.0
51～100万	0.5～1 million	0.2	6.3	8.4	2.1	18.4	15.7	13.8	-1.9
100～150万	1～1.5 million	-	-	-	-	17.1	16.2	16.3	0.1
150～200万	1.5～2 million	-	-	-	-	20.8	21.1	20.1	-1.0
200～250万	2～2.5 million	-	-	-	-	17.5	17.1	18.1	1.0
250～300万	2.5～3 million	-	-	-	-	18.5	18.8	20.1	1.3
300万以上	3 million or more	-	-	-	-	1.6	2.3	3.2	0.9
職業	Occupation								
会社員	Salaried employee	64.2	65.1	68.2	3.1	-	-	-	-
自営業	Self-employed	17.4	17.9	18.6	0.7	-	-	-	-
主婦	House wife	12.5	11.4	10.0	-1.4	-	-	-	-
その他	Others	5.9	5.6	3.2	-2.4	-	-	-	-

主力商品の顧客属性() Demographics of customers()

(貸付件数以外 % / % except number of accounts)

		商工ローン Small business owner loans				ビジネスタイムリー Business Timely loans				
		00/9	01/9	02/9	前年同期比 yoy%	00/9	01/9	02/9	前年同期比 yoy%	
		貸付件数	Number of accounts	12,726	14,856	19,677	32.5	3,026	10,206	14,410
構成比	% of total									
性別	Gender									
	男性	Male	64.5	64.8	65.4	0.6	59.1	58.2	60.7	2.5
	女性	Female	35.5	35.2	34.6	-0.6	40.9	41.8	39.3	-2.5
年齢	Age									
	20～30歳	20～30 years old	5.8	5.3	3.7	-1.6	2.7	3.2	2.1	-1.1
	30～40歳	30～40 years old	20.8	21.0	19.6	-1.4	12.6	15.0	13.7	-1.3
	40～50歳	40～50 years old	28.2	27.1	25.6	-1.5	29.1	27.0	25.5	-1.5
	50～60歳	50～60 years old	32.8	33.4	34.5	1.1	38.7	38.5	38.3	-0.2
	60歳以上	60 years old or over	12.4	13.2	16.6	3.4	16.9	16.3	20.4	4.1
年収	Annual income									
	300万未満	Less than 3 million	39.7	29.8	24.7	-5.1	18.4	10.4	7.1	-3.3
	300～500万	3 million～5 million	24.9	24.7	26.8	2.1	35.4	21.1	14.3	-6.8
	500～700万	5 million～7 million	15.4	15.7	16.4	0.7	16.8	13.9	11.1	-2.8
	700～900万	7 million～9 million	7.7	9.2	9.7	0.5	10.4	9.9	10.6	0.7
	900万以上	9 million or more	12.3	20.6	22.4	1.8	19.0	44.7	56.9	12.2
勤務年数(開業年数)	Years of service (Years of opening)									
	1年未満	Less than 1 year	18.0	12.7	8.1	-4.6	4.3	2.6	1.8	-0.8
	1～3年	1～3 years	10.5	10.7	10.8	0.1	17.2	15.7	12.9	-2.8
	3～5年	3～5 years	11.7	12.2	12.6	0.4	12.1	13.4	13.1	-0.3
	5～10年	5～10 years	20.3	22.1	23.7	1.6	19.4	20.8	22.0	1.2
	10～15年	10～15 years	14.0	15.8	17.1	1.3	16.0	16.3	16.9	0.6
	15～20年	15～20 years	8.9	8.8	9.2	0.4	10.9	10.3	10.9	0.6
	20年以上	20 years or over	16.6	17.7	18.5	0.8	20.1	20.9	22.4	1.5
金額別融資残高	Loans Outstanding									
	10万未満	Less than 0.1 million	1.1	0.8	0.9	0.1	1.0	0.7	1.1	0.4
	10～20万	0.1～0.2 million	1.2	1.1	1.0	-0.1	2.4	1.6	1.4	-0.2
	20～30万	0.2～0.3 million	1.2	1.8	1.1	-0.7	2.6	2.1	2.0	-0.1
	30～40万	0.3～0.4 million	1.2	1.7	1.2	-0.5	3.8	2.4	2.2	-0.2
	40～50万	0.4～0.5 million	1.4	1.6	1.5	-0.1	4.4	4.1	4.1	0.0
	50万	0.5 million	0.0	0.0	0.0	0.0	3.1	1.5	0.6	-0.9
	51～100万	0.5～1 million	17.1	13.1	10.9	-2.2	63.1	42.0	45.8	3.8
	100～150万	1～1.5 million	12.6	12.8	12.6	-0.2	10.4	9.3	7.4	-1.9
	150～200万	1.5～2 million	17.8	17.9	16.5	-1.4	9.2	35.0	34.9	-0.1
	200～250万	2～2.5 million	12.6	14.3	14.0	-0.3	0.0	1.3	0.5	-0.8
	250～300万	2.5～3 million	16.6	17.1	17.4	0.3	0.0	0.0	0.0	0.0
	300万以上	3 million or more	17.2	17.8	22.9	5.1	0.0	0.0	0.0	0.0
業種	Type of business									
	製造業	Manufactureing	6.1	5.6	5.6	0.0	4.4	4.3	4.4	0.1
	建設業	Construction	15.7	15.5	16.4	0.9	5.8	4.1	4.5	0.4
	運輸・通信業	Transportation/communication	4.8	4.3	4.2	-0.1	0.9	0.9	0.9	0.0
	卸売・小売業・飲食店	Wholesale/retail/restaurant	45.4	44.5	49.3	4.8	73.0	72.7	70.0	-2.7
	金融・保険業	Finance/insurance	0.7	0.7	0.7	0.0	0.3	0.3	0.3	0.0
	不動産業	Real estate broker	1.1	1.1	1.0	-0.1	1.3	1.0	1.1	0.1
	サービス業	Service industry	14.5	14.8	16.9	2.1	13.8	16.2	18.1	1.9
	その他	Others	11.7	13.5	5.9	-7.6	0.5	0.5	0.7	0.2

(注)年収においては、00/9期は代表者の年収であり、01/9期から会社の年商を集計しております。

Note : Prior to 01/9, the term "Annual income" referred to the annual income of the borrower (small business owner) him/herself ;
As of 01/9, the term refers to the operating income of the small business owned by the borrower.

ワイドローン・商工ローン保証人属性 Demographics of guarantors

(貸付件数以外 % / % except number of accounts)

		ワイドローン Wide loans				商工ローン Small business owner loans			
		00/9	01/9	02/9	前年同期比 yoy%	00/9	01/9	02/9	前年同期比 yoy%
貸付件数	Number of accounts	26,910	29,405	33,415	13.6	12,726	14,856	19,677	32.5
構成比	% of total								
性別	Gender								
男性	Male	70.9	67.6	63.9	-3.7	79.2	76.8	73.6	-3.2
女性	Female	29.1	32.4	36.1	3.7	20.8	23.2	26.4	3.2
年齢	Age								
20～30歳	20～30 years old	33.7	31.0	31.9	0.9	20.7	19.1	20.3	1.2
30～40歳	30～40 years old	25.1	25.5	24.0	-1.5	27.0	25.8	24.8	-1.0
40～50歳	40～50 years old	18.7	17.5	16.3	-1.2	24.0	23.2	22.0	-1.2
50～60歳	50～60 years old	17.2	17.8	17.4	-0.4	21.0	21.9	21.5	-0.4
60歳以上	60 years old or over	5.3	8.2	10.4	2.2	7.3	10.0	11.4	1.4
年収	Annual income								
300万未満	Less than 3 million	34.1	38.7	45.2	6.5	26.3	26.6	29.4	2.8
300～500万	3 million～5 million	44.5	42.1	38.4	-3.7	38.4	39.4	39.3	-0.1
500～700万	5 million～7 million	14.7	13.0	11.1	-1.9	19.8	19.0	17.7	-1.3
700～900万	7 million～9 million	4.3	3.8	3.3	-0.5	7.8	7.7	7.2	-0.5
900万以上	9 million or more	2.4	2.4	2.0	-0.4	7.7	7.3	6.4	-0.9
勤務年数	Years of service								
1年未満	Less than 1 year	3.3	4.0	5.9	1.9	8.7	5.6	5.8	0.2
1～3年	1～3 years	10.3	18.5	13.5	-5.0	8.6	15.6	11.5	-4.1
3年～5年	3～5 years	14.1	14.6	14.8	0.2	10.9	11.7	12.5	0.8
5～10年	5～10 years	31.8	27.8	28.3	0.5	25.2	23.6	24.1	0.5
10～15年	10～15 years	17.2	14.7	16.5	1.8	16.7	15.5	17.6	2.1
15～20年	15～20 years	8.9	7.6	7.4	-0.2	9.5	9.0	8.9	-0.1
20年以上	20 years or more	14.4	12.8	13.6	0.8	20.4	19.0	19.6	0.6
LE件数	Borrowing from finance companies								
0～1件	0～1 borrowing account	86.2	83.8	81.3	-2.5	87.9	85.2	82.8	-2.4
2件	2 borrowing accounts	7.9	8.9	10.2	1.3	6.4	7.6	9.4	1.8
3件	3 borrowing accounts	2.7	3.3	3.7	0.4	2.5	3.0	3.6	0.6
4件	4 borrowing accounts	1.2	1.5	1.7	0.2	1.1	1.4	1.6	0.2
5件	5 borrowing accounts	0.9	1.0	1.2	0.2	1.0	1.2	1.1	-0.1
6件	6 borrowing accounts	0.4	0.6	0.8	0.2	0.4	0.7	0.7	0.0
7件以上	7 borrowing accounts or more	0.7	0.9	1.1	0.2	0.7	0.9	0.8	-0.1
職業	Occupation								
会社員	Salaried employee	84.4	84.2	89.5	5.3	71.5	73.5	81.0	7.5
自営業	Self-employed	6.1	6.9	7.5	0.6	13.8	15.4	16.3	0.9
主婦	House wife	0.4	0.7	1.0	0.3	0.3	0.3	0.6	0.3
その他	Others	9.1	8.2	2.0	-6.2	14.4	10.8	2.1	-8.7
申込人との関係	Relationship with the applicant								
知人	Acquaintance	11.9	10.9	9.2	-1.7	12.6	12.1	10.9	-1.2
友人	Friend	24.2	23.3	22.6	-0.7	28.0	28.5	28.9	0.4
同居身内	Close relative living with applicant	18.2	21.0	23.9	2.9	13.1	15.5	17.7	2.2
別居身内	Close relative not living with applicant	40.2	40.1	40.2	0.1	33.3	34.1	35.5	1.4
親戚	Other relative	5.0	4.3	3.7	-0.6	6.5	5.9	4.7	-1.2
その他	Others	0.5	0.4	0.4	0.0	6.5	3.9	2.3	-1.6

店舗・生産性 Branches/Productivity

地域別店舗数 Number of offices by region at year end

決算期		98/3	99/3	00/3	01/3	02/3	01/9	02/9
店舗数合計	Total number of offices	45	49	59	67	72	75	72
北海道	Hokkaido	1	1	1	1	2	2	2
東北地方	Tohoku	4	4	4	4	5	5	5
関東地方	Kanto	9	12	24	28	26	28	25
中部地方	Chubu	6	7	7	7	7	8	7
近畿地方	Kinki	4	4	6	8	12	12	12
中国地方	Chugoku	3	4	4	4	5	5	5
四国地方	Shikoku	11	10	6	6	6	6	6
九州地方	Kyushu	7	7	7	9	9	9	10
自動契約機設置台数	Number of automated loan application machines	9	13	16	16	0	0	0
提携CD・ATM台数	Number of tie-up CD/ATMs	587	608	1,084	1,049	1,111	1,184	1,101

(注1) 上記店舗数には無人店舗は含まれていない。

Note1: These figures do not include unstaffed offices.

(注2) 自動契約機(まいど)設置及びCD・ATMの提携は四国地方のみである。

但し、自動契約機はH13年8月にて全台撤去した。

Note2: Automated loan application machines and tie-up CD/ATMs were operational in the Shikoku area only.

All machines were discontinued in August 2001.

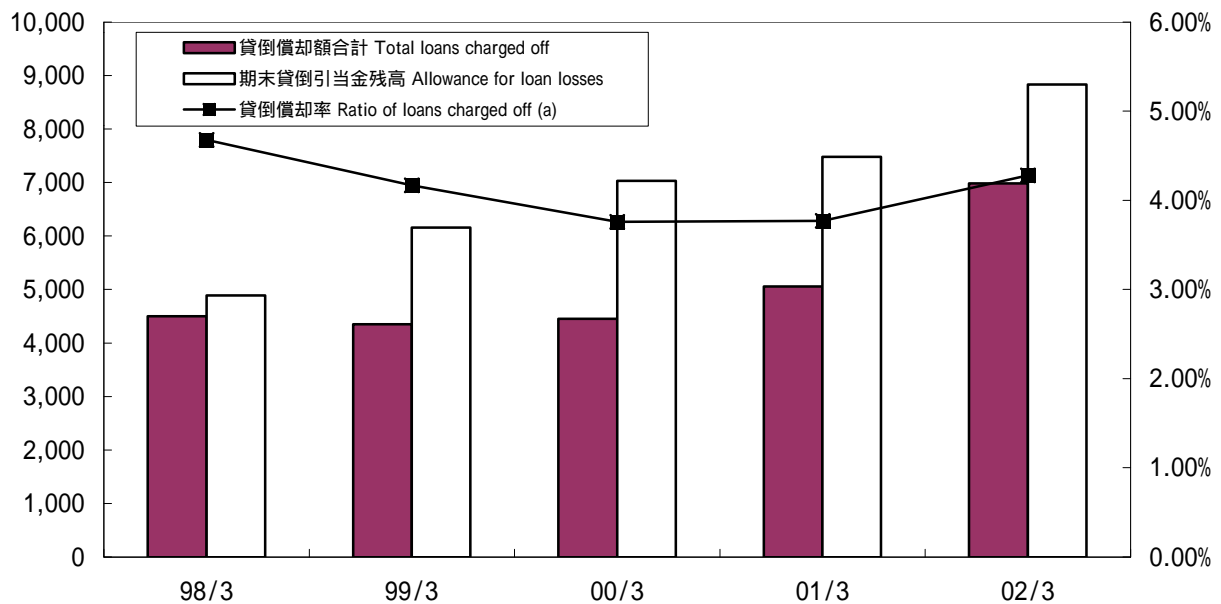
店舗 / 営業所における生産性 Productivity at year end

(百万円/millions of yen)

決算期		98/3	99/3	00/3	01/3	02/3	01/9	02/9
総合店舗(General Branch)	Loans outstanding	89,230	95,322	104,694	109,755	125,819	116,726	131,167
店舗数	Number of offices	44	47	45	47	50	48	50
従業員	Number of employees	405	411	394	399	448	457	442
1店舗当たり貸付残高	Loans outstanding/office	2,027	2,028	2,326	2,335	2,516	2,431	2,623
1店舗当たり口座数	Accounts/office	3,901	3,542	3,612	3,386	3,340	3,354	3,278
営業所(Small business owner loan office)	Loans outstanding	780	2,187	6,790	17,462	28,202	23,521	35,527
店舗数	Number of offices	1	2	14	20	22	27	22
従業員	Number of employees	20	28	97	158	193	290	220
1店舗当たり貸付残高	Loans outstanding/office	780	1,093	485	873	1,281	871	1,614
1店舗当たり口座数	Accounts/office	298	508	283	624	927	637	1,072
全社計(Total)	Loans outstanding	90,011	97,510	111,484	127,217	154,022	140,247	166,695
店舗数	Number of offices	45	49	59	67	72	75	72
従業員数	Number of employees in all	530	555	604	690	826	895	868
支店・営業所従業員数	Number of employees in branch offices	425	439	491	557	641	747	662
1人当たり貸付残高	Loans outstanding/employee	170	176	184	184	186	156	192
1人当たり口座数	Accounts/employee	324	302	276	249	226	199	216
1人当たり経常利益	Net income/employee	10.7	13.4	13.2	13.4	11.4	4.5	5.1
1人当たり当期利益	Net income/employee	5.1	5.9	7.3	7.6	6.0	2.3	2.8
1店舗当たり貸付残高	Loans outstanding/office	2,000	1,990	1,889	1,898	2,139	1,869	2,315
1店舗当たり経常利益	Ordinary income/office	126.6	151.3	135.6	137.6	131.0	53.3	61.8
1店舗当たり当期利益	Net income/office	59.9	66.7	74.9	78.1	69.1	27.5	33.2

貸倒償却額と貸倒引当金

Loans charged off and allowance for loan losses



貸倒償却 (Loans charged off)

(百万円/millions of yen)

決算期		98/3	99/3	00/3	01/3	02/3	01/9	02/9
期末貸付金合計	Total loans outstanding	91,669	100,037	113,884	129,256	156,073	142,722	169,245
消費者ローン	Consumer loans	45,043	43,216	42,496	43,278	46,179	45,275	45,224
ワイドローン	Wide Loans	31,152	37,928	44,294	47,765	55,033	51,346	60,032
商工ローン+ビジネスタイムリー	Small business owner loans + Business Timely loans	15,040	17,762	25,324	36,353	53,421	44,468	62,770
商工ローン	Small business owner loans	15,040	17,762	25,226	28,682	37,386	32,084	45,457
ビジネスタイムリー	Business Timely loans	-	-	97	7,671	16,034	12,384	17,313
担保付ローン	Secured loans	380	966	1,722	1,817	1,427	1,608	1,206
商業手形割引	Commercial bills	52	163	46	40	11	23	10
貸倒償却額合計	Total loans charged off	4,499	4,351	4,454	5,057	6,982	3,311	4,732
消費者ローン	Consumer loans	3,887	3,585	3,389	3,378	3,883	1,971	2,455
ワイドローン	Wide Loans	183	378	618	804	1,229	577	890
商工ローン+ビジネスタイムリー	Small business owner loans + Business Timely loans	404	387	446	867	1,820	749	1,379
商工ローン	Small business owner loans	404	387	446	756	991	465	635
ビジネスタイムリー	Business Timely loans	-	-	-	110	829	284	744
担保付ローン	Secured loans	24	0	0	4	48	13	7
商業手形割引	Commercial bills	-	-	-	3	-	-	-
貸倒償却率(a)	Ratio of loans charged off(a)	4.68%	4.17%	3.76%	3.77%	4.28%	2.27%	2.72%
消費者ローン	Consumer loans	7.94%	7.66%	7.39%	7.24%	7.76%	4.17%	5.15%
ワイドローン	Wide Loans	0.59%	0.99%	1.38%	1.66%	2.19%	1.11%	1.46%
商工ローン+ビジネスタイムリー	Small business owner loans + Business Timely loans	2.62%	2.13%	1.73%	2.33%	3.30%	1.66%	2.15%
商工ローン	Small business owner loans	2.62%	2.13%	1.74%	2.57%	2.58%	1.43%	1.38%
ビジネスタイムリー	Business Timely loans	-	-	-	1.42%	4.92%	2.25%	4.12%
担保付ローン	Secured loans	5.95%	0.01%	0.03%	0.22%	3.25%	0.83%	0.59%
商業手形割引	Commercial bills	-	-	-	7.28%	-	-	-

(注) 貸付残高には破産更生債権等を含む。

Note: Long-term loans receivable are included in loans outstanding.

貸倒引当金 (Allowance for loan losses)

(百万円/millions of yen)

決算期		98/3	99/3	00/3	01/3	02/3	01/9	02/9
期末貸倒引当金残高		4,891	6,158	7,032	7,482	8,831	7,897	10,852
無税分	Untaxable	4,081	4,960	5,528	5,942	6,757	6,174	7,427
有税分	Taxable	810	1,197	1,503	1,539	2,074	1,722	3,424
貸倒引当率(b)	Allowance for loan losses ratio(b)	5.34%	6.16%	6.17%	5.79%	5.66%	5.53%	6.41%

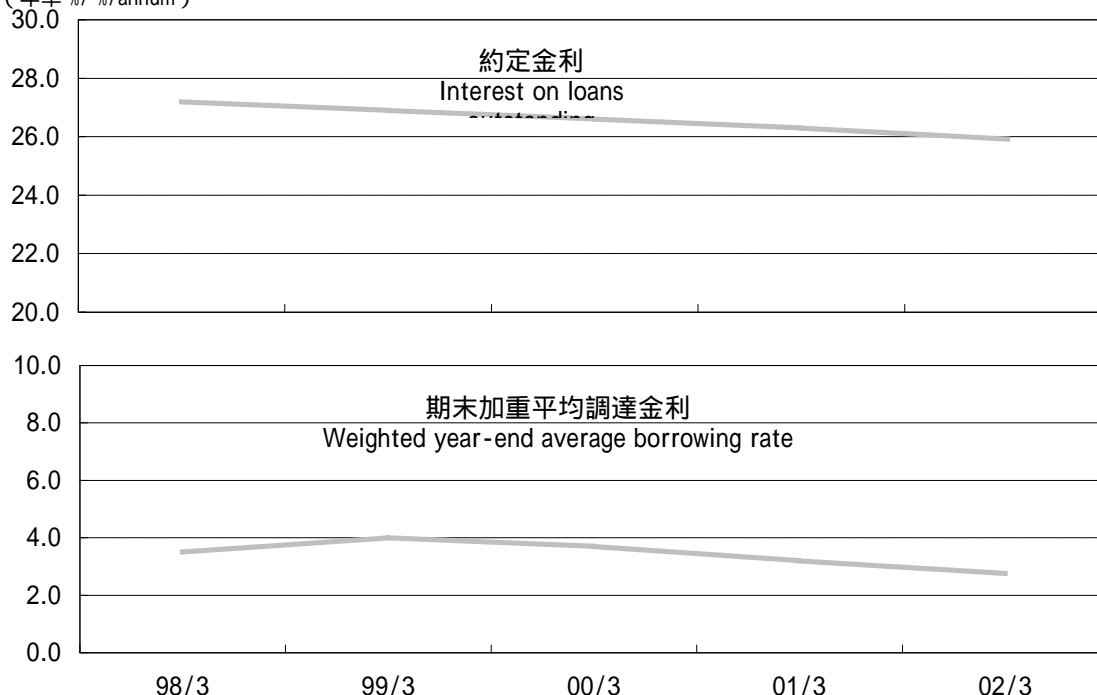
(注) (a)は(貸倒償却後貸付残高+貸倒償却額)比、(b)は貸倒償却後貸付残高比。

Note: (a) to the sum of loans outstanding + loans charged off;

(b) to loans outstanding after loans are charged off.

約定金利と調達金利 Interest on loans outstanding and interest on funds borrowed

(年率 %/ %/annum)



決算期		98/3	99/3	00/3	01/3	02/3	01/9	02/9
約定金利	Interest on loans outstanding	27.2	26.9	26.6	26.3	25.9	26.2	25.6
	消費者ローン	29.0	28.8	28.7	28.2	27.6	27.9	27.4
	ワイドローン	25.5	25.5	25.5	25.3	24.9	25.2	24.7
	商工ローン+ビジネスタイムリー	25.6	25.5	25.5	25.8	25.7	25.9	25.4
	(商工ローン)	(25.6)	(25.5)	(25.5)	(25.2)	(24.8)	(25.1)	(24.5)
	(ビジネスタイムリー)	-	-	(28.4)	(28.0)	(27.8)	(27.8)	(27.5)

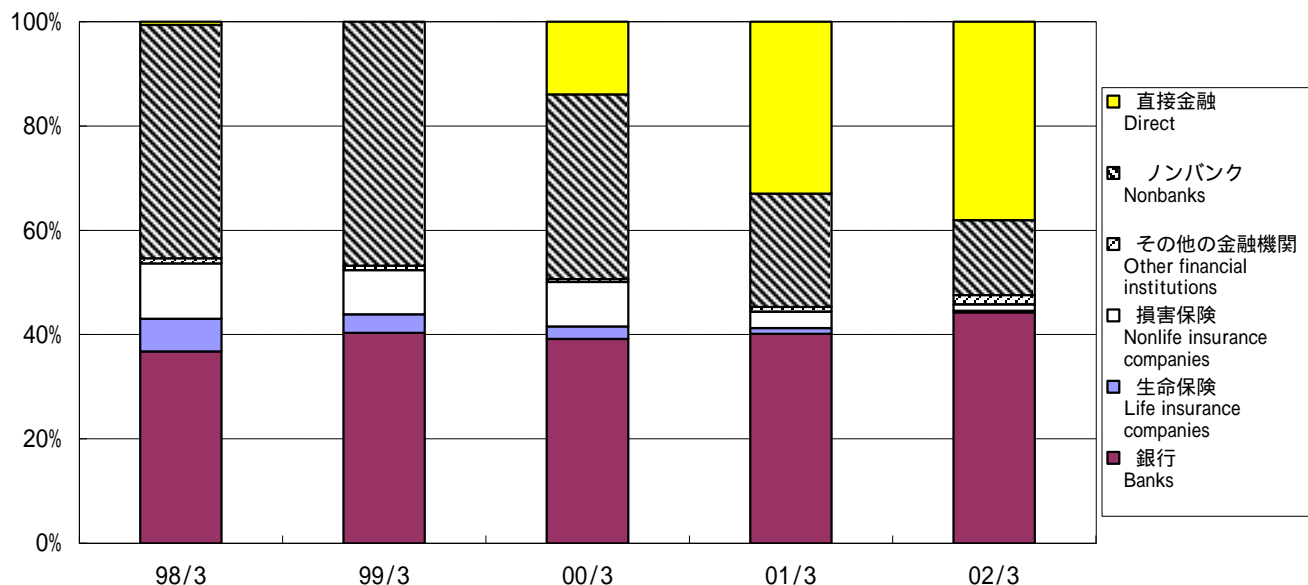
(注) 数値は期末加重平均値。

Note : Figures are weighted year-end average amounts.

(百万円、%/ millions of yen, %)

決算期		98/3	99/3	00/3	01/3	02/3	01/9	02/9
借入金残高合計	Total borrowings at year end	75,378	81,651	100,232	118,259	130,058	122,084	141,114
	短期借入金(含CP)	5,118	7,977	1,872	1,740	1,400	250	5,050
	長期借入金(含社債)	70,260	73,674	98,360	116,519	128,658	121,834	136,064
金利ヘッジ合計	Total amount hedged at year end	56,194	56,275	79,838	102,282	106,931	110,714	85,213
	固定金利(含社債)	14,394	15,033	38,838	61,282	74,931	69,714	74,213
	金利キャップ・スワップ	41,800	41,242	41,000	41,000	32,000	41,000	11,000
ヘッジ率	Ratio of borrowings hedged to total borrowings	74.5	68.9	79.7	86.5	82.2	90.7	60.4
期末加重平均調達金利	Weighted year-end average borrowing rate	3.5	4.0	3.7	3.2	2.8	2.8	2.5
	直接調達	1.4	-	3.2	3.0	2.7	2.7	2.4
	間接調達	3.5	4.0	3.7	3.3	2.8	2.9	2.5
期中平均調達金利	Average borrowing rate during the year (all cost included)	3.7	4.0	4.1	3.7	3.1	3.3	2.8
	直接調達	1.4	1.4	3.0	3.1	2.8	2.9	2.6
	間接調達	3.7	4.0	4.2	3.9	3.4	3.5	2.9
	(借入金金利のみ)	3.4	3.7	3.9	3.5	3.0	3.1	2.7

業態別借入金調達比率 Breakdown of borrowings at year end



(百万円/millions of yen)

決算期		98/3	99/3	00/3	01/3	02/3	01/9	02/9
借入金合計	Total borrowings	75,848	81,651	100,232	118,259	130,058	122,084	141,114
間接金融	Indirect	75,378	81,651	86,252	79,279	80,558	72,584	101,114
銀行	Banks	27,894	32,941	39,234	47,443	57,551	48,961	68,124
生命保険	Life insurance companies	4,730	2,883	2,435	1,324	437	667	264
損害保険	Nonlife insurance companies	8,058	6,951	8,566	3,728	1,600	2,475	2,413
その他の金融機関	Other financial institutions	735	687	500	1,075	2,247	865	2,119
ノンバンク	Nonbanks	33,960	38,187	35,515	25,707	18,722	19,615	28,194
直接金融	Direct	470	-	13,980	38,980	49,500	49,500	40,000
社債等	Bonds/Convertible bonds	470	-	13,980	38,980	49,500	49,500	36,500
CP等	Commercial Papers	-	-	-	-	-	-	3,500

(注1) その他の金融機関は共済農業協同組合連合会など

Note 1: Other financial institutions include National Mutual Insurance Federation of Agricultural Cooperatives, etc.

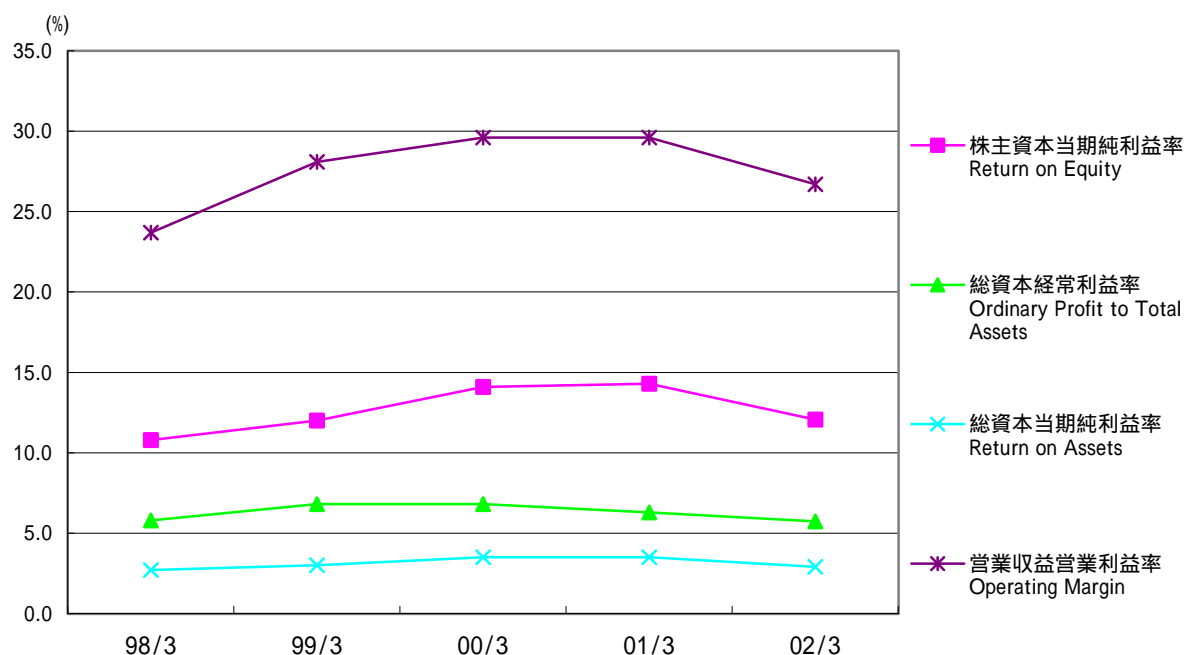
前期末比 % change from the previous fiscal year-end

決算期		98/3	99/3	00/3	01/3	02/3	01/9	02/9
借入金合計	Total borrowings	14.2	7.7	22.8	18.0	10.0	3.2	8.5
間接金融	Indirect	14.3	8.3	5.6	-8.1	1.6	-8.4	25.5
銀行	Banks	16.2	18.1	19.1	20.9	21.3	3.2	18.4
生命保険	Life insurance companies	-14.3	-39.0	-15.5	-45.6	-67.0	-49.6	-39.6
損害保険	Nonlife insurance companies	-2.9	-13.7	23.2	-56.5	-57.1	-33.6	50.7
その他の金融機関	Other financial institutions	-7.7	-6.5	-27.2	115.0	109.0	-19.5	-5.7
ノンバンク	Nonbanks	24.2	12.4	-7.0	-27.6	-27.2	-23.7	50.6
直接金融	Direct	0.0	-	-	178.8	27.0	27.0	-19.2
社債等	Bonds/Convertible bonds	0.0	-	-	178.8	27.0	27.0	-26.3
CP等	Commercial Papers	-	-	-	-	-	-	-

構成比 % of total

決算期		98/3	99/3	00/3	01/3	02/3	01/9	02/9
借入金合計	Total borrowings	100.0	100.0	100.0	100.0	100.0	100.0	100.0
間接金融	Indirect	99.4	100.0	86.1	67.0	61.9	59.5	71.7
銀行	Banks	36.8	40.3	39.1	40.1	44.3	40.1	48.3
生命保険	Life insurance companies	6.2	3.5	2.4	1.1	0.3	0.6	0.2
損害保険	Nonlife insurance companies	10.6	8.5	8.5	3.2	1.2	2.0	1.7
その他の金融機関	Other financial institutions	1.0	0.8	0.5	0.9	1.7	0.7	1.5
ノンバンク	Nonbanks	44.8	46.8	35.4	21.7	14.4	16.1	20.0
直接金融	Direct	0.6	-	13.9	33.0	38.1	40.5	28.3
社債等	Bonds/Convertible bonds	0.6	-	13.9	33.0	38.1	40.5	25.9
CP等	Commercial Papers	-	-	-	-	-	-	2.4

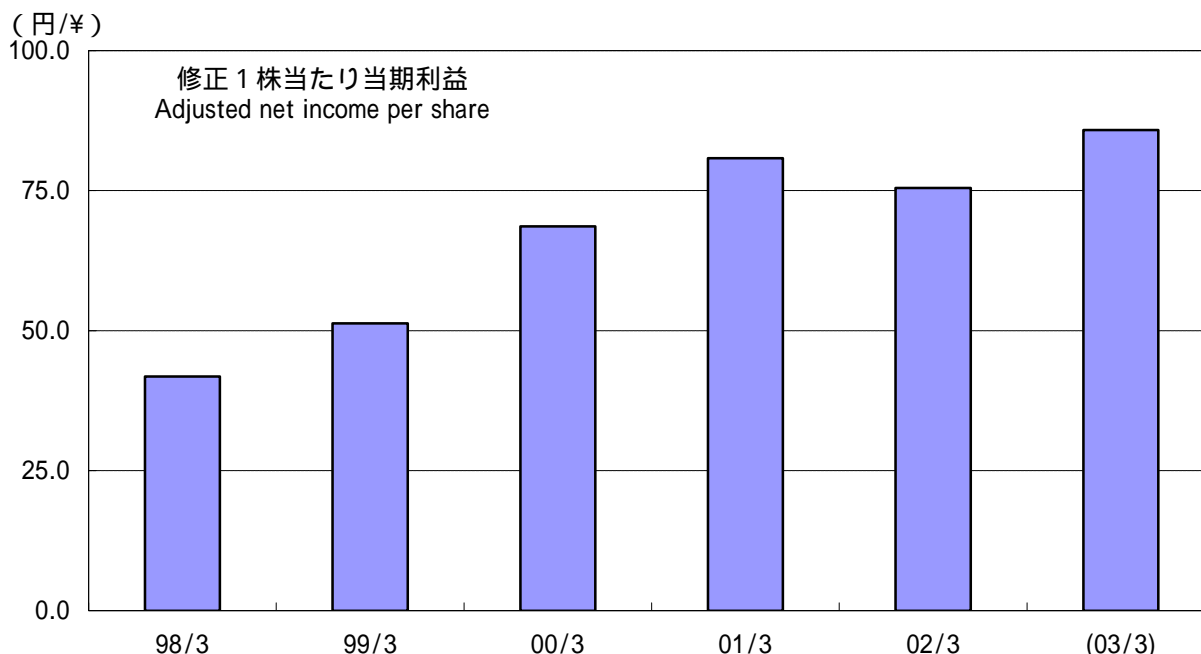
財務指標 Financial ratios



(%以外 百万円、millions of yen except %)

決算期		98/3	99/3	00/3	01/3	02/3	01/9	02/9
営業利益	Operating Profit	5,812	7,461	8,599	9,495	9,721	4,310	4,455
經常利益	Ordinary Income	5,696	7,411	8,002	9,217	9,431	4,001	4,450
当期純利益	Net Income	2,696	3,268	4,421	5,230	4,978	2,062	2,387
配当性向	Dividend Pay-out Ratio (%)	15.8	16.3	14.6	14.5	16.6	-	-
株主資本比率	Shareholders' Equity Ratio (%)	24.4	25.1	24.6	24.2	24.4	24.6	23.2
株主資本配当率	Dividend on Equity (%)	1.7	1.9	1.9	1.9	2.0	-	-
株主資本当期利益率	Return on Equity (%)	10.8	12.0	14.1	14.3	12.1	5.1	5.5
総資本営業利益率	Operating Profit to Total Assets (%)	5.8	6.8	6.8	6.3	5.7	2.6	2.4
総資本經常利益率	Ordinary Income to Total Assets (%)	5.7	6.7	6.3	6.2	5.6	2.4	2.4
総資本当期純利益率	Return on Assets (%)	2.7	3.0	3.5	3.5	2.9	1.3	1.3
営業収益営業利益率	Operating Margin (%)	23.7	28.1	29.6	29.6	26.7	24.8	22.0
営業収益經常利益率	Ordinary profit Margin (%)	23.3	27.9	27.5	28.8	25.9	23.0	22.0
営業収益当期純利益率	Net Income Margin (%)	11.0	12.3	15.2	16.3	13.7	11.9	11.8
流動比率	Current Ratio (%)	216.0	202.1	265.7	341.1	310.6	295.0	289.6
固定比率	Fixed Assets Ratio (%)	37.8	35.5	37.7	32.9	26.7	32.5	27.0

修正 1 株当たり指標 Adjusted per share data



修正 1 株当たり指標 Adjusted per share data

(円/yen)

決算期		98/3	99/3	00/3	01/3	02/3	(03/3)	01/9	02/9
当期利益	Net income	41.8	51.3	68.6	80.8	75.5	85.8	31.4	36.8
純資産	Shareholders' equity	405.4	448.2	524.4	596.7	658.9	722.8	621.3	680.2
配当金	Cash dividends	6.7	8.3	10.0	11.7	12.5	13.0	6.3	6.5

前期比 % change from the previous fiscal year

(%)

決算期		98/3	99/3	00/3	01/3	02/3	(03/3)	01/9	02/9
当期利益	Net income	0.2	22.7	33.8	17.7	-6.6	13.6	-15.5	17.1
純資産	Shareholders' equity	8.8	10.6	17.0	13.8	10.4	9.7	4.1	3.2
配当金	Cash dividends	14.3	25.0	20.0	16.7	7.3	4.0	7.1	4.0

1 株当たり指標 (原数) Per share data (unadjusted)

(円/yen)

決算期		98/3	99/3	00/3	01/3	02/3	(03/3)	01/9	02/9
当期利益	Net income	250.7	307.8	411.9	484.7	151.0	85.8	62.9	36.8
純資産	Shareholders' equity	2,432.2	2,689.1	3,146.5	3,580.4	1,317.9	722.8	1,242.6	680.2
配当金	Cash dividends	40.0	50.0	60.0	70.0	25.0	13.0	12.5	6.5

発行済株式総数と

株式分割

Shares outstanding and stock splits

(千株/ thousands of shares)

決算期		98/3	99/3	00/3	01/3	02/3	(03/3)	01/9	02/9
期末発行済株式総数	As of the end of the fiscal year	10,621	10,667	10,780	10,909	32,955	64,710	33,117	64,710
期中平均株式数	Average for the fiscal year	10,753	10,621	10,733	10,791	32,967	64,853	32,815	64,853
株式分割	Stock splits				01/5 1 3	02/5 1 2			
新株発行	Issuance of common stock		99/3 46	00/3 113	01/3 128	02/3 22,246		01/9 22,208	02/9 33,156

(注1) 99/3期にワラント債の行使による新株46,179株が発行されました。

Note 1: 46,179 new shares were issued as a result of the exercise of warrants during the FY 1998.

(注2) 00/3期にワラント債の行使による新株113,353株が発行されました。

Note 2: 113,353 new shares were issued as a result of the exercise of warrants during the FY 1999.

(注3) 01/3期にワラント債の行使による新株128,760株が発行されました。

Note 3: 128,760 new shares were issued as a result of the exercise of warrants during the FY 2000.

(注4) 2001年5月に行なった1:3の株式分割による新株21,818,676が発行されました。

Note 4: 21,818,676 new shares were issued as a result of a 3 for 1 stock split in May 2001.

(注5) 02/3期に商法ストックオプションの行使による新株428,000株が発行されました。

Note 5: 428,000 new shares were issued as a result of the exercise of stock option during the FY 2001.

(注6) 2002年5月に行なった1:2の株式分割による新株33,156,014が発行されました。

Note 6: 33,156,014 new shares were issued as a result of a 2 for 1 stock split in May 2002.